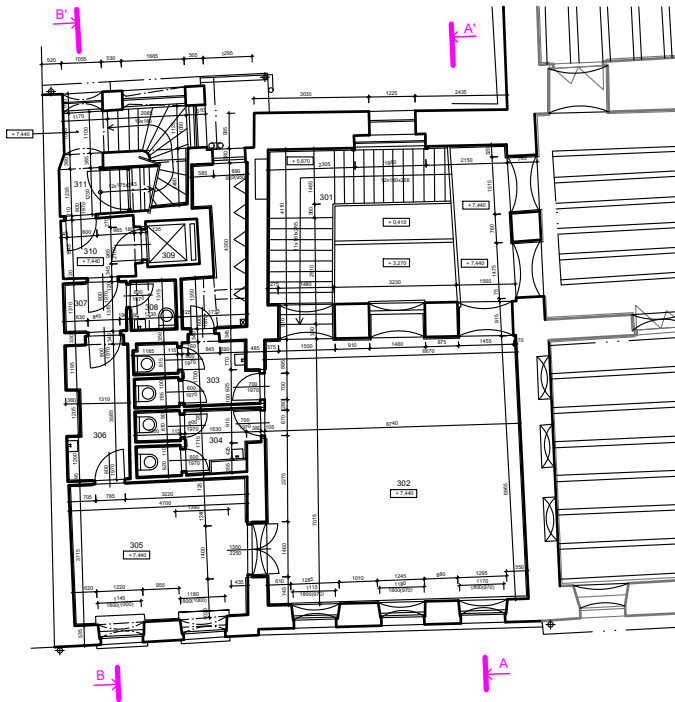
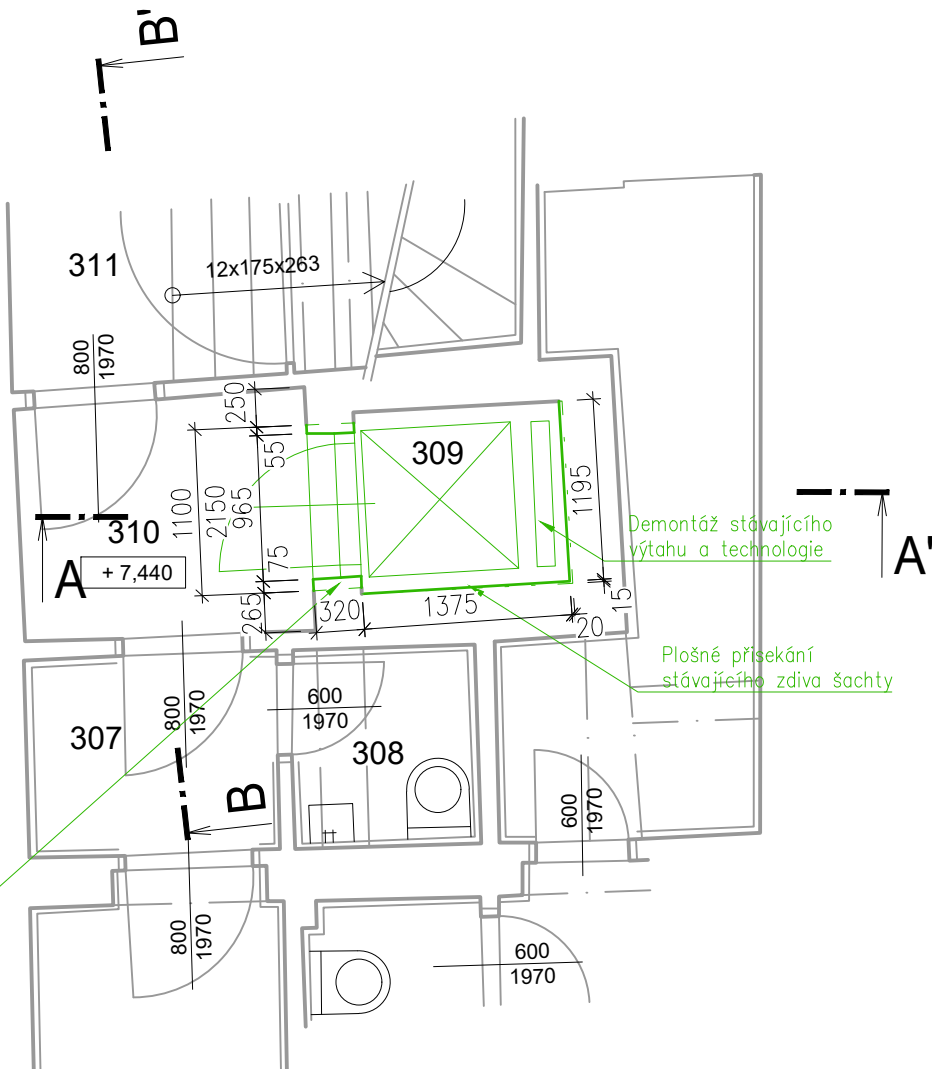


ORIENTAČNÍ PŮDORYS 3.NP
1:200



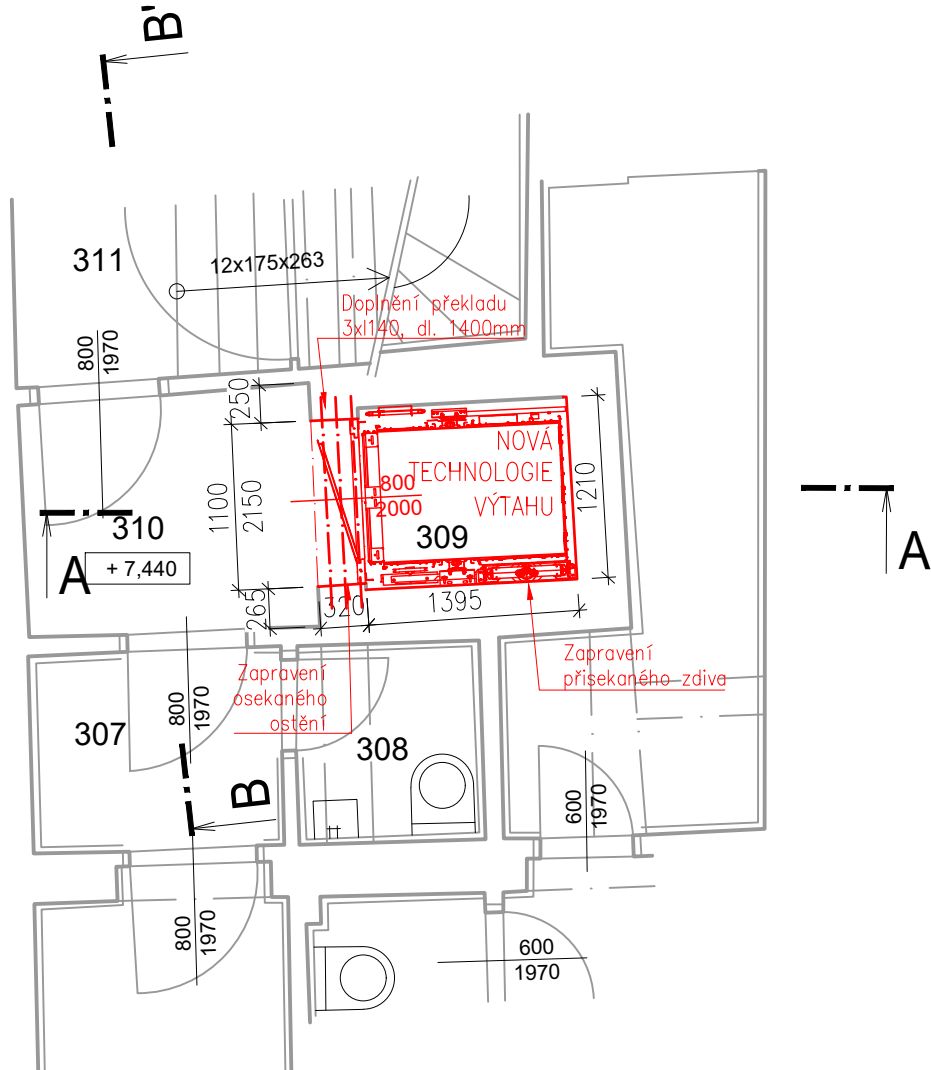
Dveře do výtahové šachty budou vysazeny, stávající zárubeň bude odstraněna, otvor bude upraven vyřezáním na šířku 1100 mm, S.V. otvoru bude 2200 mm. Nad otvorem bude vybourán prostor pro nový překlad a jeho uložení

PŮDORYS 3.NP - STÁVAJÍCÍ STAV
1:50



Demontáž stávajícího výtahu a technologie
Plošné přisekání stávajícího zdiva šachty

PŮDORYS 3.NP - NOVÝ STAV
1:50



LEGENDA MÍSTNOSTÍ

ČÍSLO	ÚČEL MÍSTNOSTI	SV.V.	PLOCHA m²	POZNÁMKA
301	SCHODIŠTĚ	-	21,60	DŘEVĚNÝ OBKLAD (v=900 mm, TL. 50 mm)
302	HALA	3450	57,40	DŘEVĚNÝ OBKLAD A PODHLED (v=900 mm, TL. 50 mm)
303	WC MUŽI	3580	10,80	-
304	WC ŽENY	3580	4,80	-
305	KANCELÁŘ	3500	18,00	DŘEV. PODHLED DŘEV. OBKLAD v=960
306	ŠATNA	3580	20,70	BĚLNIN. OBKLAD (v = 1500 mm)
307	PŘEDSÍŇ	3580	2,15	BĚLNIN. OBKLAD (v = 1500 mm)
308	WC	3580	1,70	BĚLNIN. OBKLAD (v = 1500 mm)
309	VÝTAH ŠACHTA	-	-	-
310	CHODBA	3550	2,90	-
311	SCHODIŠTĚ	-	4,96	-

LEGENDA MATERIÁLŮ

- Stávající konstrukce
- Bourané konstrukce
- Nové konstrukce, zdivo z bloků PORFIX

POZNÁMKY

- TATO DOKUMENTACE VE STUPNI PRO STAVEBNÍ POVOLENÍ NENAHRAZUJE PROVÁDĚCÍ DOKUMENTACI! TA MUSÍ BÝT VYPRACOVÁNA PO DETAILNÍM ZAMĚŘENÍ VÝTAHOVÉ ŠACHTY
- PŘED MONTÁŽÍ NOVÉ TECHNOLOGIE VÝTAHU BUDE PROVĚŘEN STAV, DIMENZE A JISTĚNÍ STÁVAJÍCÍHO PŘÍVODNÍHO KABELU VÝTAHU. V PŘÍPADĚ NEVYHOVUJÍCÍHO STAVU BUDE DO STROJOVNY REALIZOVÁN Z HLAVNÍHO ROZVADĚČE NOVÝ PŘÍVOD DLE KONKRÉTNÍ TECHNOLOGIE VÝTAHU, VČETNĚ JISTĚNÍ
- V HLAVĚ ŠACHTY BUDE UMÍSTĚNO MONTÁŽNÍ OKO NEBO MONTÁŽNÍ NOSNÍK V ZÁVISLOSTI NA POUŽITÉ TECHNOLOGII VÝTAHU

ZODPOVĚDNÝ PROJEKTANT:	Ing. et Ing. Pavel Vyskočil	VYPRACOVAL:	Ing. et Ing. Pavel Vyskočil
STAVEBNÍK:	Statutární město Brno, Dominikánské náměstí 196/1, 602 00 Brno		
MÍSTO STAVBY:	Radnická 370/12, 602 00 Brno		
KATASTRÁLNÍ ÚZEMÍ:	Město Brno		
NÁZEV STAVBY:			
VÝMĚNA VÝTAHU V OBJEKTU RADNICKÁ 370/12, BRNO			
OBSAH VÝKRESU:	PŮDORYS 3.NP		
STUPEŇ	DPS		
FORMÁT	2xA4		
DATUM	09/2024		
MĚŘÍTKO	ČÍSLO VÝKRESU		
1:50,1:200	D 1.1_4		